

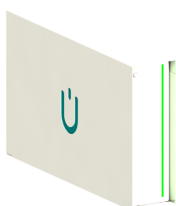
Guide d'installation rapide : BEL-UP PLUG



Sécurité Générale

Avant d'installer, utiliser ou entretenir l'équipement, veuillez lire attentivement ce document et suivre les instructions de sécurité qui y sont mentionnées, ainsi que celles affichées sur l'équipement. Bel-Up décline toute responsabilité en cas de non-respect des exigences générales de sécurité et des normes liées à la conception, à la production et à l'utilisation de l'équipement. Assurez-vous que l'équipement est utilisé dans des environnements conformes à ses spécifications de conception pour éviter tout dysfonctionnement, dommage matériel ou corporel non couvert par la garantie. Respectez également les lois et réglementations locales lors de l'installation, de l'utilisation ou de l'entretien de l'équipement, les précautions de sécurité fournies dans ce document s'ajoutant aux obligations légales locales.

Contenu de l'emballage



Bel-Up Plug 5



PRC 3-FC-MS6 8-21



EM24 Carlo Gavazzi

Commandé séparément



Câble d'alimentation AC

Outils



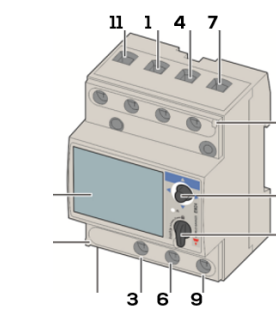
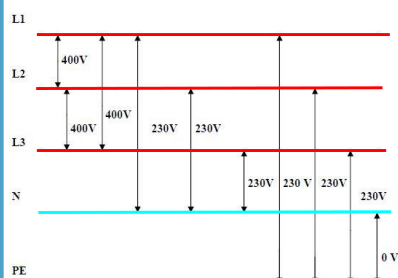
Pince coupante



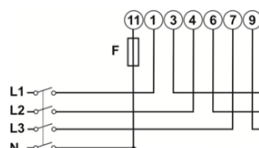
Tournevis

1) Raccordement EM24 au coffret électrique

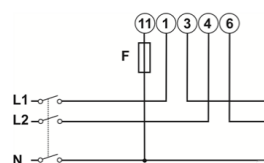
Le réseau 230V/400V ou 400V + Neutre



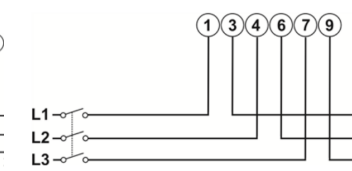
Triphasé avec neutre (4 fils)



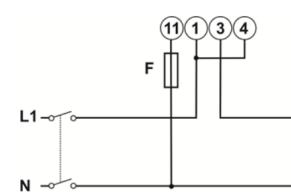
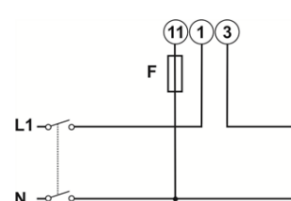
Système biphasé avec neutre (3 fils)



Triphasé sans neutre (3 fils)

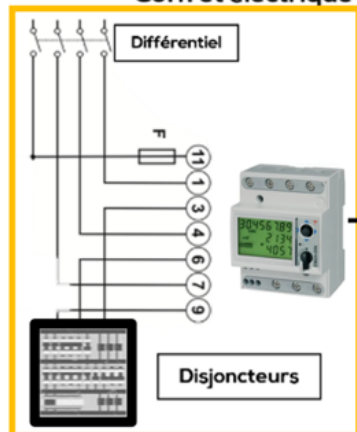


Monophasé (2 fils)



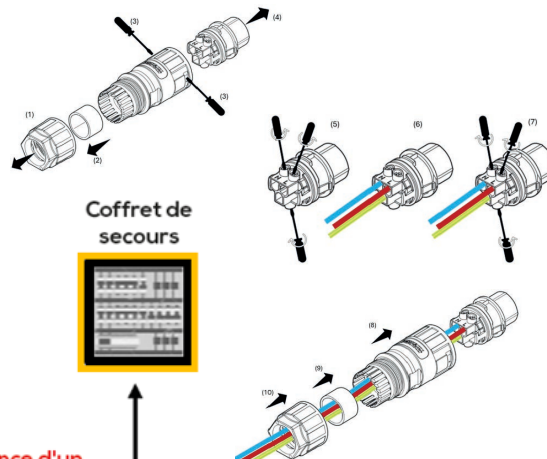
2) Connexion EM24 Ethernet

Coffret électrique

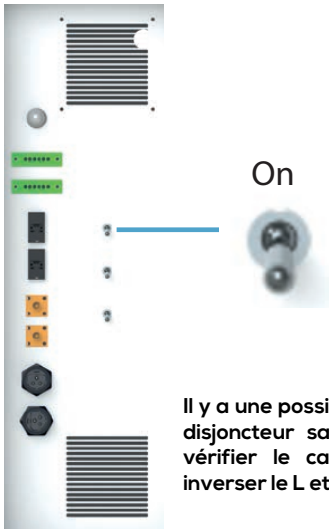


2P-25A

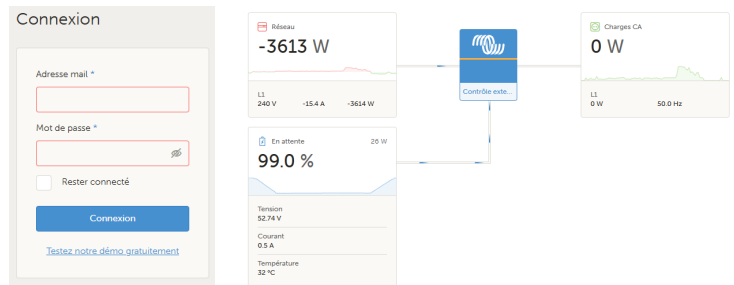
3) Réaliser la prise électrique



4) Allumer la Bel-Up



5) Se connecter au Portail VRM Victron pour accéder à l'installation. Vous arriverez sur le Tableau de bord



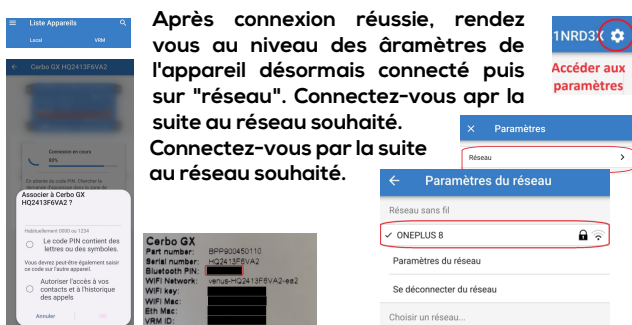
Votre fournisseur vous donnera accès en vous envoyant une invitation de connexion à l'installation par mail.

Lien : <https://vrn.victronenergy.com/login>

6) Première connexion

Pour la première connexion, deux possibilités s'offrent à vous. La première est la connexion via Ethernet où juste le branchement suffit.

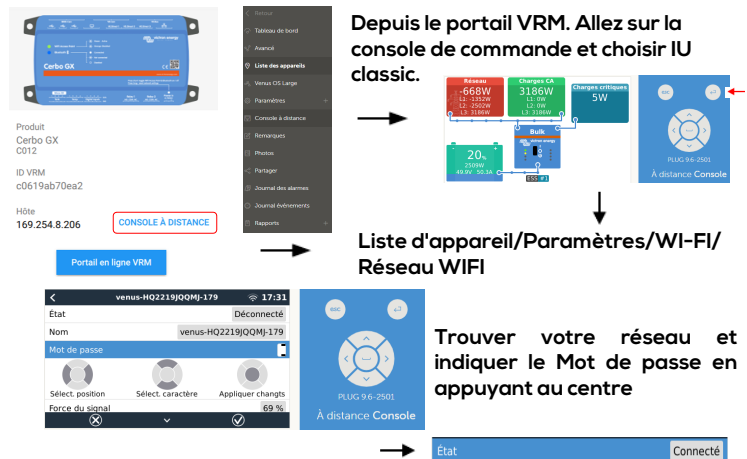
La seconde est via une connexion bluetooth. Pour se faire, télécharger "VictronConnect". Chercher l'appareil via le numéro série de l'appareil Victron visible en "local". La troisième possibilité visible au prochain point.



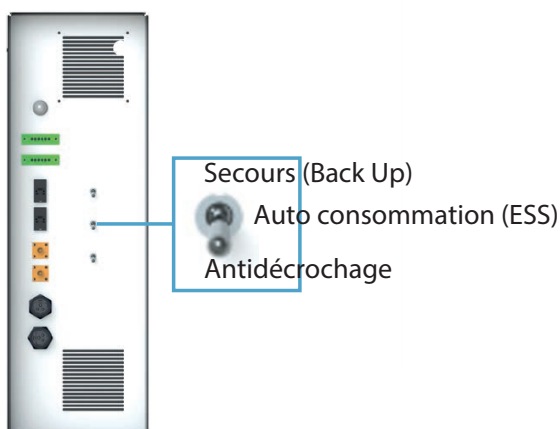
Après connexion réussie, rendez vous au niveau des paramètres de l'appareil désormais connecté puis sur "réseau". Connectez-vous par la suite au réseau souhaité. Connectez-vous par la suite au réseau souhaité.

7) Se connecter en WIFI depuis la console à distance

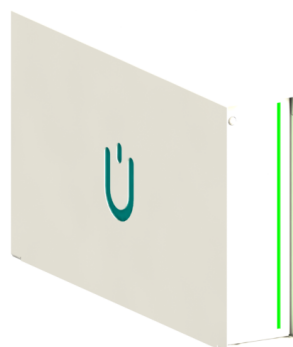
Dans le cas où le bouton paramètre n'est pas disponible (selon le GSM), allez sur la console à distance.



8) Modes



9) Signification bandeau lumineux



Bleu : Off-Grid
Vert : Charge
Orange : Discharge

Félicitation !
Vous avez installé notre Bel-Up !

Voir plus d'informations concernant la sécurité d'utilisation, les exigences générales et sa responsabilité dans le manuel d'utilisation et notice d'information

Site Internet



BELUP
ENERGY SYSTEM